

[連載①] 福島県相馬地方に伝わる「野馬追祭り」から誕生した

ホースジュエリー “LA SOMA”

ラ・ソマの人気コレクション『ホースシュー』は、馬との歴史が深い福島県相馬地方に鎌倉時代より伝わる伝統的な祭礼「相馬野馬追」から誕生した、スタイリッシュな馬モチーフのジュエリーです。



HORSE SHOE

古来より成功や繁栄のシンボルとしても人気の馬モチーフ。福島相馬の地で50年以上の歴史を誇る熟練のクラフトマンが手掛けるジュエリーは、躍動感あふれる馬の表情が颯爽と描かれて。伝統的なラッキーモチーフに職人の技巧が注ぎ込まれた珠玉の一点は、魔除け効果も高いと言われるオニキスのパワーも感じられるリングです。

(K18YG×オニキス×ダイヤモンド) ¥1,430,000
(Pt950×オニキス×ダイヤモンド) ¥1,210,000



[左] コインペンダント (K24×K18 YG) ¥737,000、リング上から (K24×Pt950) ¥1,100,000 (K24×K18YG) ¥1,100,000



リング左から (共にK18YG) ¥407,000、¥319,000



ペンダント (Pt900×ダイヤモンド) ¥1,067,000

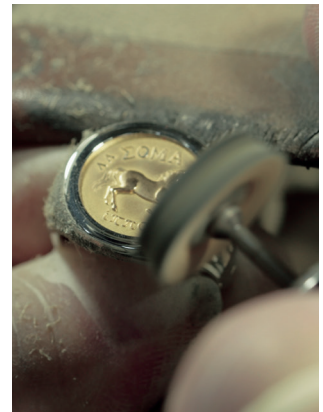
The Essence of LA SOMA

海と山に囲まれた豊かな自然の中で、ラ・ソマのジュエリーは生まれます。

1974年、国内随一のジュエリーメーカー(株)ナガホリの創業者・長堀守弘は、幼少期を過ごした思い出の地、福島県相馬市に生産拠点「アトリエ・ド・ソマ」を設立。地金素材を中心としたジュエリーブランド「LA SOMA (ラ・ソマ)」が誕生しました。半世紀にわたり、日本のジュエリー界をリードし続けてきたその歩みは、“本物の創造”への飽くなき探求の歴史でもあります。海と山に囲まれた豊かな自然の中で育まれた繊細な感性を礎に、地金素材の持つ美しさを最大

限に引き出したジュエリーは、日本ジュエリー協会主催のコンテストにて台東区長賞 (JJA ジュエリーアワード2025) をはじめ数々の栄誉に輝いてきました。コンセプトは“日本人らしい繊細な感性”と“本物の創造”。設立から50年以上の歴史を誇る、熟練のクラフトマンの情熱と、最新テクノロジーの融合から生まれる唯一無二の輝きは、流行に左右されることなく時代や世代を超えて愛される不変の“ジャパン・ラグジュアリー”。特別な日だけでなく、日常のふとした瞬間にも心を

彩る存在でありたい…そのような想いが身につけるほどに、その人の個性を引き立てる美しさへと昇華していくのです。



「相馬野馬追」からインスピレーションを得たコレクションです。



ラ・ソマの「ホースシュー」コレクションは国の重要無形民俗文化財にも指定されており、福島県相馬市の三つの妙見社の伝統的な祭礼で鎌倉幕府前から続くことされる「相馬野馬追」からインスピレーションを得たジュエリーです。野馬追祭りのハイライトは、祭場地で先祖伝来の旗指物をなびかせ、砂埃が舞う中、風を切り、人馬が一体となって駆け抜ける「甲冑競馬」。そんな威風堂々とした馬の雄姿や厳かな佇まいを、職人の手技で一点ずつジュエリーに再現しています。

Official site



Official Instagram

